

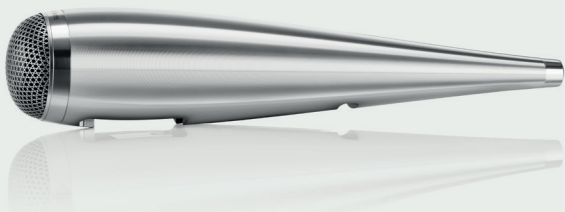
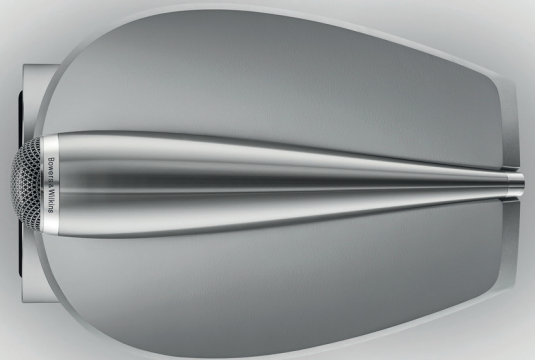


## Kiválóság. Fejlődés.

Ez nem csak egy újabb hangsugárzó család. A 800 Diamond Sorozat minden új generációja mérföldkő a Bowers & Wilkins számára. Ez a mi mércénk, a mi ikonunk; a legfejlettebb hangsugárzók sorozata, amelyet készíteni tudunk. Számunkra a 800-as Diamond Sorozat minden, amit tudunk, és minden, ami vagyunk.

### 805 D4

A 805 D4 állványra helyezhető hangsugárzó a 800 Series Diamond legkompaktabb modellje, de még mindig tele van fejlett technológiákkal, beleértve a mindenk felett álló gyémánt dóm magassugárzót és a kabinet tetejére kiültetett magassugárzó házat. Ez a bizonyíték arra, hogy a kicsi is lehet szép.

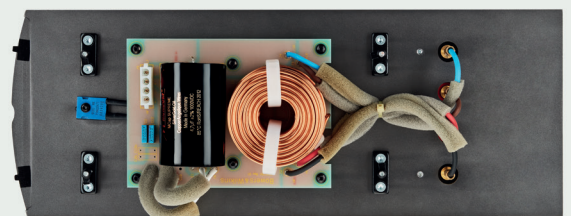


### Tömör magassugárzó ház

Az ikonikus, a kabinet tetejére kiültetett tömör magassugárzó ház legújabb inkarnációjának hosszúkás formája hosszabb csőbetétes rendszerrel rendelkezik, mely még szabadabb és nyitottabb hangzást eredményez a magas frekvenciákon. Mint ahogy eddig is, a gondosan elcsatolt ház egyetlen tömör alumíniumtömbből van kifarva, hogy jobban ellenálljon a rezonanciának.

### Hátlapra szerelt keresztváltó

A sorozat minden sztereó modellje mostantól a hátlapi merev alumínium gerincre szerelt keresztváltó kialakítást kapott. Ez izolálja a légnyomás által az érzékeny kondenzátorokra okozott nem kívánt hatásokat.





## 805 D4

### Technikai jellemzők

Gyémánt magassugárzó  
A ház tetejére kiültetett, tömör magassugárzó ház  
Continuum kónuszú mély/középsugárzó  
Matrix™  
Rezonancia csökkentő porsapka  
Flowport™

### Leírás

2-utas reflex rendszerű

### Meghajtó egységek

1x ø25mm (1in) gyémánt dóm  
magassugárzó  
1x ø165mm (6.5in) Continuum kónuszú mély/ középsugárzó

### Frekvencia tartomány

34Hz - 35kHz

### Frekvencia válasz

42Hz - 28kHz

(+/-3dB a referencia tengelytől)

### Érzékenység

88dB

(a tengelyen 2.83Vrms, 1m-ről)

### Harmonikus torzítás

2. és 3. harmonikusok  
(90dB, 1m a tengelyen)  
<1 % 90Hz – 20kHz  
<0.3% 120Hz – 20kHz

### Névleges ellenállás

8Ω (minimum 4.6Ω)

### Ajánlott erősítő teljesítmény

50W – 120W , 8Ω-on  
nem túlvezérelt programnál

### Max. ajánlott kábel ellenállás

0.1Ω

### Méretetek

Magasság: 440mm  
Szélesség: 240mm  
Mélység: 373mm

### Nettó súly

15.55kg

### Burkolatok

Kabinet:	Előlap:
Fényes fekete	Fekete
Szatén rózsafa	Fekete
Szatén dió	Szürke
Fehér	Szürke